

# NEFORMÁLNÍ PÉČE - VĚC VĚŘEJNÁ?

## MOŽNOSTI PODPORY PEČUJÍCÍCH VĚŘEJNOU SPRÁVOU

Hana Geissler

10. 11. 2015

### *Neformální péče a sociální politika*

- sociální politika tradičně zaměřena na sociální události typu stáří, nemoc, invalidita
- objektem sociální politiky osoby závislé na péči, potřeby pečujících osob často nerozeznány...

### *Klíčové oblasti pro rozvoj politiky podporující neformální pečovatele*

**Přímá definice** pečujících osob jako objektu politiky v legislativě



**Konceptní přístup** na všech úrovních

**Monitoring, sběr a předávání dat** o neformální péči



# NEFORMÁLNÍ PÉČE - VĚC VĚŘEJNÁ?

## MOŽNOSTI PODPORY PEČUJÍCÍCH VĚŘEJNOU SPRÁVOU

 **Hana Geissler**  
Prezi

**10. 11. 2015**

# Neformální péče a sociální politika

- sociální politika tradičně zaměřena na sociální události typu stáří, nemoc, invalidita
- objektem sociální politiky osoby závislé na péči, potřeby pečujících osob často nerozeznány...

**JE NEFORMÁLNÍ PÉČE  
SOCIÁLNÍ UDÁLOSTÍ,  
NA KTEROU MÁ PŘÍMO  
REAGOVAT SOCIÁLNÍ  
POLITIKA??**

*Sociální události jsou životní události, které...*

- ekonomicky a sociálně ohraničují existenci člověka i společnosti,
- ovlivňují životní sociální vyloučením a
- člověka sání se mohou odvíjet jejich důsledky vlastním plátem.

Tepere ale v případě, že je sociální událost uznává státem za objekt, vzniká cílové skupině nárok na sociální ochranu.

*Obecní rysy současné veřejné politiky na podporu pečujících osob*

- nepřítel, u kterých přetrvává modely v péči (ještě, sociálně služby)
- rozvíjení klíčové příslušný skupin závislosti (mnozí v péči)  
- finanční, zdravotní, sociální, právní, ekonomické, sociální a psychologické  
- finanční, zdravotní, sociální, právní, ekonomické, sociální a psychologické  
- rozvíjení klíčové příslušný skupin závislosti (mnozí v péči)  
- rozvíjení klíčové příslušný skupin závislosti (mnozí v péči)  
- rozvíjení klíčové příslušný skupin závislosti (mnozí v péči)
- nevytvoření, nekonceptní - díky změny v jiných strategických dokumentech, málo pozornost dokumentů (ještě a dále)
- neimplementace, neimplementace

©Aktuálně 2013|

**JE NEFORMÁLNÍ PÉČE  
SOCIÁLNÍ UDÁLOST,  
NA KTEROU MÁ PŘÍMO  
REAGOVAT SOCIÁLNÍ  
POLITIKA??**

## *Sociální události jsou životní události, které...*

- ekonomicky a sociálně ohrožují existenci člověka i společnosti,
- ohrožují člověka sociálním vyloučením a
- člověk není schopen odvrátit jejich důsledky vlastními silami.

Teprve ale v případě, že je sociální událost **uznaná státem** za objektivní, vzniká cílové skupině nárok na sociální ochranu.

(Matoušek 2013)

# Obecné rysy současné veřejné politiky na podporu pečujících osob

- nepřímá, určená primárně osobám v péči (např. sociální služby)
- nárokováná skrze přiznaný stupeň závislosti osoby v péči  
(např. vážným důvodem je také '*nezbytná osobní péče o fyzickou osobu, která se (...) považuje za osobu závislou na pomoci jiné fyzické osoby ve stupni II (středně těžká závislost), ve stupni III (těžká závislost) nebo ve stupni IV (úplná závislost)*' - zákon č. 435/200, o zaměstnanosti, § 5)
- nesystémová, nekoncepční - dílčí zmínky v jiných strategických dokumentech, mimo pozornost dokumentů krajů a obcí
- nekomplexní, neprovázaná opatření

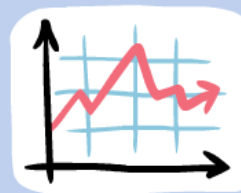
# Klíčové oblasti pro rozvoj politiky podporující neformální pečovatele

Přímá **definice** pečujících osob jako objektu politiky v legislativě



**Koncepční přístup** na všech úrovních

**Monitoring**, sběr a předávání dat o neformální péči



# Vymezení neformálních pečovatelů v zákoně 108/2006 Sb., o sociálních službách

- explicitní definice cílové skupiny - předpoklad pro rozvoj přímé podpory
- širší zacílení politiky - i na osoby, jež pečují o osobu blízkou bez přiznaného příspěvku na péči
- vhodné pro určité nástroje/opatření (např. sociální služby, sociální práce, informovanost, vzdělávání)
- návazné využití v koncepčních dokumentech/ příp. dalších právních předpisech

#### **Možné definice:**

*„Osoba blízká poskytující pomoc může nabývat statutu **neformálního pečovatele**. Za neformálního pečovatele je považován člen rodiny nebo jiná blízká osoba, která dlouhodobě a kontinuálně poskytuje pomoc osobě se zdravotním postižením nebo osobě s dlouhodobě nepříznivým zdravotním stavem v přirozeném sociálním prostředí.“*

*„**Neformální péče** je péče poskytovaná dlouhodobě a kontinuálně osobě se zdravotním postižením nebo osobě s dlouhodobě nepříznivým zdravotním stavem, v přirozeném sociálním prostředí rodinou nebo jinou osobou blízkou.“*



## Možné definice:

*„Osoba blízká poskytující pomoc může nabývat statutu **neformálního pečovatele**. Za neformálního pečovatele je považován člen rodiny nebo jiná blízká osoba, která dlouhodobě a kontinuálně poskytuje pomoc osobě se zdravotním postižením nebo osobě s dlouhodobě nepříznivým zdravotním stavem v přirozeném sociálním prostředí.“*

*„**Neformální péče** je péče poskytovaná dlouhodobě a kontinuálně osobě se zdravotním postižením nebo osobě s dlouhodobě nepříznivým zdravotním stavem, v přirozeném sociálním prostředí rodinou nebo jinou osobou blízkou.“*

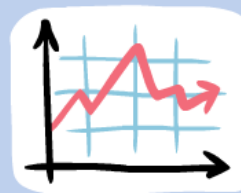
# Klíčové oblasti pro rozvoj politiky podporující neformální pečovatele

Přímá **definice** pečujících osob jako objektu politiky v legislativě



**Koncepční přístup** na všech úrovních

**Monitoring**, sběr a předávání dat o neformální péči



# Vytvoření strategie podpory neformálních pečovatелů

- vytyčení vize, cílů politiky a způsobů řešení problémů
- ucelený a komplexní přístup
- určení odpovědnosti a implementačních procesů - předpoklad pro efektivní realizaci
- v kompetenci MPSV; zapojení aktérů na horizontální i vertikální úrovni
- dlouhodobá, provázaná s krátkodobými plány

## Zahrnutí neformálních pečovatelů do rozvojových dokumentů krajů a obcí

- mnoho klíčových nástrojů (např. služby, sociální práce) uplatňováno na úrovni samosprávy - koncepční práce nezbytná
- koncepce na místní úrovni navázány na obecný rámec
- zahrnutí neformálních pečovatelů do komunitního plánování a plánů rozvoje sociálních služeb
- povinnost obcí III. typu zpracovávat plány rozvoje sociálních služeb pro obvod rozšířené působnosti obce

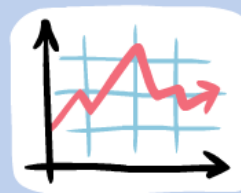
# Klíčové oblasti pro rozvoj politiky podporující neformální pečovatele

Přímá **definice** pečujících osob jako objektu politiky v legislativě



**Koncepční přístup** na všech úrovních

**Monitoring**, sběr a předávání dat o neformální péči



## *Význam dat a současná situace*

- kvalitní data a informace o neformální péči - předpoklad pro tvorbu efektivní politiky
  - zejména kraje a obce - velmi málo dat o cílové skupině
- administrativní data o pečujících osobách obsažena v systému Úřadu práce v souvislosti s agendou příspěvku na péči
  - zahrnutý osoby pečující o osoby s přiznaným stupněm závislosti
  - omezené vyhodnocování a publikování dat o pečujících
  - omezená dostupnost pro samosprávu i další subjekty

## Zavedení pravidelného monitoringu a sběru dat z oblasti neformální péče

- zahraniční inspirace: Velká Británie - census, Rakousko - sběr dat v terénu při návštěvách příjemců příspěvků na péči
- zkvalitnění kontinuálního sběru a práce s administrativními daty
- podpora výzkumné činnosti v dané oblasti

## Systematizace předávání informací mezi ÚP, obcemi a kraji

- ideální stav: dostupnost agregovaných údajů (plánování služeb), seznamu neanonymizovaných individuálních dat (depistáž) a podrobných dat o jednotlivci

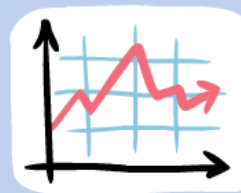
# Klíčové oblasti pro rozvoj politiky podporující neformální pečovatele

Přímá **definice** pečujících osob jako objektu politiky v legislativě



**Koncepční přístup** na všech úrovních

**Monitoring**, sběr a předávání dat o neformální péči





# Děkuji za pozornost!

[hana.geissler@fdv.mpsv.cz](mailto:hana.geissler@fdv.mpsv.cz)